

ACCESSORI

Listino 2026



**UNA VASTA GAMMA PER COMPLETARE
OGNI TIPO DI IMPIANTO IN TUTTE
LE SUE SFACCETTATURE**



shua

shua

MONTAGGIO TELECAMERE.....	pag. 4	Alimentatori Switching.....	pag. 14
Box Giunzione.....	pag. 4	Box Alimentazione.....	pag. 14
Box TVCC.....	pag. 5	Box Distribuzione.....	pag. 15
Staffe a Parete.....	pag. 5	UPS.....	pag. 15
Staffe a Soffitto.....	pag. 6	Diramatori.....	pag. 15
Staffe a Parapetto.....	pag. 6	Regolatori.....	pag. 15
Staffe PT.....	pag. 6	GESTIONE SEGNALI.....	pag. 16
Adattatori da Palo.....	pag. 6	Extender.....	pag. 16
Adattatori ad Angolo.....	pag. 7	Balun.....	pag. 16
Adattatori Fissaggio.....	pag. 7	Distributori.....	pag. 17
Calotte Anti-Pioggia.....	pag. 7	Amplificatore.....	pag. 18
CUSTODIE.....	pag. 8	Convertitori.....	pag. 18
Custodia Anticorrosion Heater PoE.....	pag. 8	Isolatori.....	pag. 18
Custodia Anticorrosion IR.....	pag. 8	Filtri di Protezione.....	pag. 19
Custodia Heater IR PoE.....	pag. 8	UNITÀ DI CONTROLLO.....	pag. 19
Staffe per Custodie.....	pag. 8	Alarm Box.....	pag. 19
OTTICHE.....	pag. 9	DISPLAY & CONTROL.....	pag. 20
Vari-FocalL.....	pag. 9	Monitor.....	pag. 21
Fisse.....	pag. 9	PVM.....	pag. 22
CABLAGGIO.....	pag. 10	Staffe Monitor.....	pag. 22
Cavi di Rete.....	pag. 10	Matrici Video.....	pag. 23
Cavo Coassiale.....	pag. 10	Decoder.....	pag. 23
Patch Cord.....	pag. 10	Encoder.....	pag. 24
Slim Patch Cord.....	pag. 10	UNITÀ DI CONTROLLO.....	pag. 24
Connettori RJ45.....	pag. 11	Tastiere.....	pag. 24
Adattatori.....	pag. 12	AUDIO.....	pag. 25
Cabinet.....	pag. 12	Microfoni.....	pag. 25
ALIMENTAZIONE.....	pag. 13	Speaker.....	pag. 25
DC Desktop.....	pag. 13	TESTER.....	pag. 25
DC Enclosed.....	pag. 14	SEGNALETICA.....	pag. 25

MONTAGGIO TELECAMERE

Box Giunzione



PFA120

M-0002461

€ **39,00**

Box di giunzione
in alluminio
115x160x38.8 mm



PFA121

M-0002463

€ **42,00**

Box di giunzione impermeabile
in alluminio IP66 per bullet a
base quadrata 134x133.5x56 mm



PFA122

M-0002464

€ **42,00**

Box di giunzione impermeabile
in alluminio IP66 per bullet a
base tonda 134x133.5x56 mm



PFA123

M-0002465

€ **59,00**

Box di giunzione IP66
134x134x52 mm



PFA124

M-0035089

€ **59,00**

Box di giunzione IP66 in
lega di alluminio 134x134x52
mm



PFA126

M-0015702

€ **182,00**

Box di giunzione IP66
160x228x84 mm

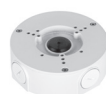


PFA12A

M-0002467

€ **5,00**

Box di giunzione plastico
98x211x35 mm



PFA130-E

M-0002469

€ **31,00**

Box di giunzione IP66 Ø124x41
mm



PFA132-E

M-0002472

€ **51,00**

Box di giunzione
Ø156x40 mm



PFA133-E

M-0014452

€ **37,00**

Box di giunzione
Ø159x66 mm



PFA134

M-0002473

€ **19,00**

Box di giunzione
Ø90x35 mm



PFA135

M-0002474

€ **16,00**

Box di giunzione
Ø90x34 mm



PFA136

M-0002475

€ **19,00**

Box di giunzione
Ø110x34 mm



PFA137

M-0002476

€ **19,00**

Box di giunzione
Ø122x34 mm



PFA138

M-0002477

€ **41,00**

Box di giunzione con gancio di
sicurezza Ø161x37 mm



PFA139

M-0002478

€ **17,00**

Box di giunzione
Ø108x29 mm

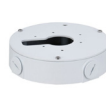


PFA13A-E

M-0002480

€ **18,00**

Box di giunzione
Ø97x37 mm



PFA13F-E

M-0038290

€ **74,00**

Box di giunzione in lega di
alluminio SGCC, dimensioni
Ø162x43.4 mm



PFA13G

M-0014734

€ **22,00**

Box di giunzione
Ø112x36 mm



PFA197R

M-0020563

€ **39,00**

Box di giunzione in lega di
alluminio Ø129x45 mm



PFA3300R

M-0032747

€ **35,00**

Box di giunzione IP66
in lega di alluminio
Ø101.2x 48.2 mm



PFA5300R

M-0030084

€ **57,00**

Box di giunzione IP66 in lega di
alluminio Ø123.4x44.9 mm



PFA701

M-0027011

€ **26,00**

Box di giunzione
Ø141x55 mm



PFA730

M-0015748

€ **49,00**

Box di giunzione per positioning
system Ø140x60 mm

MONTAGGIO TELECAMERE

Box Giunzione



PFA731

M-0014592

€ 34,00

Box di giunzione per PTZ1C203UE-GN



PFA6401S

M-0031593

€ 290,00

Box di giunzione in lega di alluminio e SECC IP66, capacità di carico 8 kg, filettatura G1/2, 248x297x131 mm



PFA6400S

M-0031591

€ 290,00

Box di giunzione in lega di alluminio e SECC IP66, capacità di carico 8 kg, filettatura G1/2, 248x297x131 mm



PFA6400SA

M-0031592

€ 377,00

Box di giunzione in lega di alluminio e SECC IP66 anticorrosione, capacità di carico 8 kg, filettatura G1/2, 248x297x131 mm

Box TVCC



PFA143

M-0014749

€ 859,00

Box videosorveglianza IP66 IK10 365x450x191 mm

Staffe a Parete



PFB110W

M-0002496

€ 16,00

Staffa a parete per box camera Ø95x194 mm



PFB121W

M-0002498

€ 22,00

Staffa a parete 58x80x190 mm



PFB2203W

M-0036976

€ 30,00

Staffa a parete per dome in SGCC e lega di alluminio 129.4x80x162 mm



PFB204W

M-0002504

€ 27,00

Staffa a parete per dome 122x76x160 mm



PFB206W

M-0020564

€ 89,00

Staffa a parete in lega di alluminio 161x144x222 mm



PFB211W

M-0015149

€ 81,00

Staffa a parete Ø180x84x235 mm



PFB300S

M-0002508

€ 42,00

Staffa a parete 115x160x228 mm



PFB302S

M-0002513

€ 51,00

Staffa a parete IP66 134x134x188 mm



PFB303W

M-0002515

€ 41,00

Staffa a parete per speed dome 115x160x255 mm



PFB305W

M-0002516

€ 41,00

Staffa a parete per speed dome 115x160x200 mm



PFB306W

M-0002517

€ 71,00

Staffa a parete per speed dome 115x160x273 mm



PFB310W

M-0002518

€ 193,00

Staffa a parete per speed dome 135x174x363 mm



PFB606W

M-0018734

€ 204,00

Staffa a parete 121x162x408 mm



PFB710W

M-0014309

€ 536,00

Staffa a parete per SD10 e PSDW 117x162x389 mm

MONTAGGIO TELECAMERE

Staffe a Soffitto



PFB301C

M-0014736

€ 25,00

Staffa a soffitto per speed dome Ø129x36 mm



PFB5203C

M-0033640

€ 45,00

Staffa in-ceiling Ø172.7x73.2 mm, profondità incasso 38.5 mm



PFB5204C

M-0033641

€ 45,00

Staffa in-ceiling Ø172.7x73.2 mm, profondità incasso 48.5 mm



PFB5201C

M-0030085

€ 120,00

Staffa in-ceiling Ø212x110 mm, profondità incasso 44 mm



PFB5202C

M-0030086

€ 120,00

Staffa per controsoffitto Ø212x110x mm, profondità incasso 61 mm



PFB300C

M-0002507

€ 46,00

Staffa pendente per speed dome Ø134x236 mm



PFB220C

M-0002506

€ 86,00

Staffa pendente per dome Ø129x767 mm



PFA117

M-0002460

€ 48,00

Prolunga per staffa pendente 78 cm



PFB710C

M-0002532

€ 363,00

Staffa pendente Ø134x236 mm

Staffe da Parapetto



PFB301S-E

M-0002511

€ 215,00

Staffa a parapetto in alluminio per speed dome Ø100x700x343 mm



PFB303S

M-0002514

€ 299,00

Staffa da parapetto 180x879x824 mm

Staffa PT



PFA170

M-0018727

€ 1.068,00

Staffa Pan Tilt in lega di alluminio IP55, RS485, 12 Vdc <20 W 224x170x294 mm

Adattatori da Palo



PFA150

M-0002487

€ 61,00

Adattatore da palo 130x170x45 mm, diametro palo Ø80~150 mm



PFA152-E

M-0002490

€ 28,00

Adattatore da palo 126x114x20 mm, diametro palo Ø80~150 mm



PFA153

M-0002491

€ 581,00

Adattatore da palo rinforzato 359x213x60 mm, diametro palo Ø150~300 mm



PFA154

M-0013786

€ 64,00

Adattatore da palo 130x170x62 mm, diametro palo Ø80~150 mm

MONTAGGIO TELECAMERE

Adattatori da Palo



PFA156

M-0020565

€ 37,00

Adattatore da palo in lega di alluminio 130x140x45 mm, diametro palo Ø80~150 mm



PFA157

M-0028839

€ 40,00

Adattatore da palo in lega di alluminio 130x140x45 mm, diametro palo Ø80~150 mm



PFA5500

M-0031598

€ 89,00

Adattatore da palo in SECC e SUS304, 130x170x45 mm, diametro palo Ø80~150 mm



PFA151

M-0002488

€ 70,00

Adattatore ad angolo 243x170x138 mm

Adattatori Fissaggio



PFA100

M-0002447

€ 19,00

Adattatore fissaggio Ø151x37 mm



PFA101

M-0002448

€ 19,00

Adattatore fissaggio Ø159x35 mm

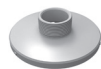


PFA102

M-0002449

€ 19,00

Adattatore fissaggio Ø169x37 mm



PFA103

M-0002450

€ 13,00

Adattatore fissaggio Ø133x37 mm



PFA105

M-0002451

€ 22,00

Adattatore fissaggio per fisheye Ø155x81 mm



PFA106

M-0002452

€ 26,00

Adattatore fissaggio per mini dome e eyeball Ø134x84 mm



PFA107

M-0002453

€ 26,00

Adattatore fissaggio per PT IP Ø134x84 mm



PFA108

M-0013145

€ 21,00

Adattatore fissaggio Ø140x40 mm



PFA109

M-0015345

€ 26,00

Adattatore fissaggio Ø134x84 mm



PFA10C

M-0015346

€ 44,00

Adattatore fissaggio Ø166x84 mm



PFA110

M-0002454

€ 14,00

Adattatore fissaggio Ø59x53 mm



PFA111

M-0002455

€ 14,00

Adattatore fissaggio Ø60x49 mm



PFA114

M-0002458

€ 17,00

Adattatore fissaggio Ø60x51 mm



PFA200G

M-0014737

€ 21,00

Adattatore gang box Ø154x9 mm

Calotta Anti-pioggia



PFA200W

M-0002494

€ 22,00

Calotta anti-pioggia per dome 129x127x147 mm

CUSTODIE

Custodia Anticorrosion Heater PoE



PFH610A-H-POE

M-0008969

€ **545,00**

Custodia in alluminio IP67 IK10 anticorrosione NEMA 4X con riscaldamento, temperatura di esercizio -40°~+60°C, alimentazione PoE+ <12 W

Custodia Anticorrosion IR



PFH610A-IR-V3

M-0033572

€ **562,00**

Custodia in alluminio IP66 antivandalo IK10 anticorrosione, portata IR 100 m, 1 porta RS485, 2 ingressi e 2 uscite allarme, DIP switch, temperatura di esercizio -40°~+60°C, alimentazione 24 Vac/Vdc/36 Vdc <35 W (senza telecamera)

Custodia Heater IR PoE



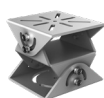
PFH610V-IR-POE

M-0008987

€ **633,00**

Custodia in alluminio IP66 IK10 con heater, portata IR 100 m, 1 ingresso allarme per controllo tergiottica e 2 uscite allarme per controllo feedback IR e moduli washer, temperatura di esercizio -40°~+60°C, alimentazione 12 Vdc/PoE+ <14 W

Staffe per Custodie



PFA162-SG-V2

M-0037519

€ **67,00**

Adattatore per custodie in lega di alluminio argento regolazione su 3 assi 115x99x115 mm



PFB603W

M-0002527

€ **32,00**

Staffa a parete per custodie 70x89x193 mm



PFB605W

M-0002531

€ **73,00**

Staffa a parete per custodie 92x121x284.5 mm

OTTICHE

Vari-Focal



PFL010542-A12PE

M-0020201

€ **563,00**

Ottica vari-focale motorizzata 10.5~42 mm da 12 MP, apertura F1.5 (W) / F1.8 (T), sensore immagine 1/1.7", CS mount, P-iris, zoom e fuoco motorizzati



PLZ21C0-P

M-0000468

€ **443,00**

Ottica varifocale 10.5~42 mm f1.5 da 12 MP, sensore immagine 1/1.7", CS mount, Iris P, fuoco manuale



PFL1640-L12PE

M-0015342

€ **1.637,00**

Ottica motorizzata 16~40 mm f1.4 da 12 MP, sensore immagine 1.1", C mount, Iris P, fuoco motorizzato, ideale per telecamere ITC.



PFL1640-L12P

M-0018745

€ **1.492,00**

Ottica varifocale 16~40 mm f1.4 da 12 MP, sensore immagine 1.1", C mount, Iris P, fuoco manuale



PLZ20C0-P

M-0002663

€ **385,00**

Ottica varifocale 3.7~16 mm f1.5 da 12 MP, sensore immagine 1/1.7", CS mount, Iris P, fuoco manuale



PFL1040-K9PE

M-0002550

€ **1.351,00**

Ottica motorizzata 10~40 mm f1.5 da 9 MP, sensore immagine 1", C mount, Iris P, fuoco motorizzato, ideale per telecamere ITC



PFL0550-E6D

M-0000425

€ **216,00**

Ottica varifocale 5~50 mm f1.6 da 6 MP, sensore immagine 1/2.7", CS mount, Iris DC, fuoco manuale



PFL2712-E6D

M-0014361

€ **118,00**

Ottica varifocale 2.7~12 mm f1.6 da 6 MP, sensore immagine 1/2.7", CS mount, Iris DC, fuoco manuale

Fisse



PFL35-L12M-AIR

M-0020225

€ **557,00**

Ottica fissa 35 mm da 12 MP, apertura F1.4 ±10%, sensore immagine 1.1", C mount, Iris e fuoco manuale



PFL50-L12M-AIR

M-0020226

€ **789,00**

Ottica fissa 50 mm da 12 MP, apertura F1.4 ±10%, sensore immagine 1.1", C mount, Iris e fuoco manuale, ideale per telecamere ITC



PFL25-L12M

M-0014751

€ **721,00**

Ottica fissa 25 mm f1.0 da 12 MP, sensore immagine 1.1", C mount, Iris e fuoco manuale, ideale per telecamere ITC

CABLAGGIO

Cavi di Rete



PFM9201-5EU-C

M-0002621

€ 430,00

Matassa cavo UTP CAT5E lunghezza 305 m con rip cord, conduttori in OFC 99.97%/0.5 mm, guaina in PVC (CPR E Class), colore bianco



PFM9231-5EU-N-C

M-0020577

€ 311,00

Matassa cavo UTP CAT5E lunghezza 305 m con rip cord, conduttori in OFC 99.97%/0.45 mm, guaina in LSZH (CPR E Class), colore bianco



PFM9231-6UN-C

M-0002630

€ 463,00

Matassa cavo UTP CAT6, lunghezza 305 m, con rip cord, conduttori in OFC 99.97%/0.53 mm, guaina in LSZH (CPR E Class), colore bianco



PFM9231-6UN-CC

M-0033897

€ 532,00

Matassa cavo UTP CAT6, lunghezza 305 m, con rip cord, conduttori in OFC 99.97%/0.53 mm, guaina in LSZH (CE CPR classe Cca - s1a, d0, a1), colore bianco



PFM920-6UN

M-0037386

€ 532,00

Matassa cavo UTP CAT6 per utilizzo esterno, lunghezza 305 m, con rip cord, conduttori in OFC 99.97%/0.53 mm, guaina in PVC+MDPE (CPR F Class), colore nero



PFM920-6F

M-0037389

€ 654,00

Matassa cavo F/UTP CAT6 per utilizzo esterno, lunghezza 305 m, con rip cord, conduttori in OFC 99.97%/0.57 mm, guaina in MDPE, colore nero



PFM9201-6AU-C

M-0037382

€ 751,00

Matassa cavo UTP CAT6A, lunghezza 305 m, con rip cord, conduttori in OFC 99.97%/0.57 mm, guaina in PVC (CPR E Class), colore bianco



PFM920-6AU

M-0037388

€ 786,00

Matassa cavo UTP CAT6A per utilizzo esterno, lunghezza 305 m, con rip cord, conduttori in OFC 99.97%/0.57 mm, guaina in MDPE (CPR F Class), colore nero

Cavo Coassiale



WC414

M-0004252

€ 35,00

Cavo preintestato con 8 connettori BNC maschio per 4 segnali video, lunghezza 1 m

Patch Cord



PFM972-5EU-2

M-0002643

€ 3,30

Patch cord UTP CAT5E, lunghezza 2 m



PFM972-5EU-3

M-0002644

€ 4,40

Patch cord UTP CAT5E, lunghezza 3 m



PFM972-6U-1

M-0002645

€ 3,70

Patch cord UTP CAT6, lunghezza 1 m



PFM972-6U-2

M-0002646

€ 5,00

Patch cord UTP CAT6, lunghezza 2 m



PFM972-6U-3

M-0002647

€ 6,40

Patch cord UTP CAT6, lunghezza 3 m

Slim Patch Cord



PFM972-6U-5-S

M-0038358

€ 7,00

Slim Patch cord UTP CAT6, lunghezza 5 m, colore blu



PFM972-6U-10-S

M-0038357

€ 16,00

Slim Patch cord UTP CAT6, lunghezza 10 m, colore blu

CABLAGGIO

Connettori RJ45



PFM970-5EU

M-0002638

€ 135,00

Confezione da 30 prese RJ45 keystone jack standard per UTP CAT5E



PFM976-531

M-0014754

€ 17,00

Confezione da 100 connettori RJ45 per cavo UTP CAT5E



PFM976-631

M-0014755

€ 25,00

Confezione da 100 connettori RJ45 per cavo UTP CAT6



AP001-BPO

M-0001416

€ 0,13

Cover per connettore RJ45 arancione



AP001-BPR

M-0001417

€ 0,13

Cover per connettore RJ45 rossa



AP001-BPW

M-0001418

€ 0,13

Cover per connettore RJ45 bianca



AP001-BPY

M-0001419

€ 0,13

Cover per connettore RJ45 gialla

Connettori



APBC13

M-0001430

€ 2,00

Connettore BNC maschio a crimpare per cavo RG59



APBC13M

M-0001431

€ 1,50

Connettore BNC micro maschio a crimpare per cavo RG174



APBC13P

M-0001432

€ 1,00

Connettore BNC a vite "L" maschio per cavo RG59



APBC13PN

M-0001433

€ 1,00

Connettore BNC a vite maschio con cover in plastica per cavo RG59



APBC13V

M-0001434

€ 3,00

Connettore BNC a vite maschio con cover metallica per cavo RG59



JACK-A1F

M-0002091

€ 1,00

Cavo a saldare con connettore jack alimentazione maschio, lunghezza 30 cm



JACK-A1M

M-0002092

€ 1,00

Cavo a saldare con connettore jack alimentazione femmina, lunghezza 30 cm



JACK-ADP

M-0002093

€ 1,00

Connettore jack di alimentazione maschio con morsetti a vite



JACK-ADP-C

M-0002094

€ 1,00

Connettore jack di alimentazione maschio con morsetti a pressione



JACK-ADPM

M-0002095

€ 1,00

Connettore jack di alimentazione femmina con morsetti a vite



JACK-ADPM-C

M-0002096

€ 1,00

Connettore jack di alimentazione femmina con morsetti a pressione



JACK-BNC

M-0002097

€ 1,00

Connettore BNC con morsetti a vite



JACK-RCA

M-0002101

€ 1,00

Connettore RCA con morsetti a vite

CABLAGGIO

Adattatori



APB300

M-0001424

€ **1,00**

Adattatore BNC a "T" femmina



APB310

M-0001425

€ **1,00**

Adattatore a "T" BNC maschio/femmina/femmina



APBB00

M-0001427

€ **1,00**

Adattatore BNC a "I" femmina



APBB10

M-0001428

€ **1,00**

Adattatore BNC a "I" maschio



APBR01

M-0001436

€ **1,00**

Adattatore BNC/RCA a "I" femmina/maschio



APBR10

M-0001437

€ **1,00**

Adattatore BNC/RCA a "I" maschio/femmina



APBR11

M-0001438

€ **1,00**

Adattatore BNC/RCA a "I" maschio

Pinze



AT801G

M-0000054

€ **83,00**

Pinza per crimpaggio connettori BNC su cavi RG59 e RG174



AT005

M-0001491

€ **116,00**

Pinza per connettori RJ45



PFM914

M-0036892

€ **28,00**

Crimpatrice Ethernet multifunzione per RJ-45 e RJ-11, consente taglio, spelatura e crimpatura di cavi

Cabinet



PFC200D-6U4D

M-0013024

€ **368,00**

Cabinet rack 19" 6U in SPCC, 600x372x450 mm, capacità carico 40 kg



PFC200D-9U4D

M-0013025

€ **430,00**

Cabinet rack 19" 9U in SPCC, 600x505x450 mm, capacità carico 40 kg



PFC200D-12U4D

M-0013026

€ **499,00**

Cabinet rack 19" 12U in SPCC, 600x638x450 mm, capacità carico 40 kg



PFC200D-18U6D

M-0013027

€ **1.109,00**

Cabinet rack 19" 18U in SPCC, 600x990x600 mm, capacità carico 300 kg



PFC200D-42U8D

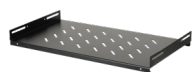
M-0013028

€ **2.164,00**

Cabinet rack 19" 42U in SPCC, 600x2055x800 mm, capacità carico 300 kg

CABLAGGIO

Cabinet



PFC610-4D

M-0002543

€ 51,00

Ripiano per cabinet rack 19"
serie PFC200D, 489x48x275
mm



PFC610-6D

M-0013029

€ 62,00

Ripiano per cabinet rack 19"
serie PFC200D, 472x48x350
mm



PFC610-8D

M-0013030

€ 71,00

Ripiano per cabinet rack 19"
serie PFC200D, 472x48x550
mm



PFH101

M-0002547

€ 127,00

Ripiano per cabinet rack
1U/Mini1U/Compact1U,
483x44x281 mm



CFT02

M-0016763

€ 263,00

Fan a 2 unità per cabinet
6/9/12U



CFT02-T66

M-0016764

€ 188,00

Fan a 2 unità per cabinet
18U



CFT04-T68

M-0016765

€ 377,00

Fan a 4 unità per cabinet
42U



PFM973M-6U-24

M-0002649

€ 188,00

Patch panel da 24 porte
keystone jack standard
CAT6, altezza 1U



ZZM10-PDU

M-0004274

€ 173,00

Ciabatta 8 prese Schuko,
input 250 Vac, output 4000
W

ALIMENTAZIONE

DC Desktop



PFM325D-1210EN

M-0034287

€ 7,00

Alimentatore 12 Vdc 1A



PFM320D-EN

M-0015743

€ 17,00

Alimentatore 12 Vdc 2A



SWP1230

M-0003854

€ 22,00

Alimentatore 12 Vdc 3A, 1
uscita jack femmina



SWP1250

M-0003865

€ 26,00

Alimentatore 12 Vdc 5A, 1
uscita jack femmina



SWP2430

M-0003879

€ 46,00

Alimentatore 24 Vdc 3A, 1
uscita jack femmina

ALIMENTAZIONE

DC Enclosed



PFM320D-015

M-0002561

€ 13,00

Alimentatore enclosed 12 Vdc 1.5A, 1 uscita a morsetti



PFM300

M-0002559

€ 14,00

Alimentatore enclosed 12 Vdc 2A, 1 uscita a morsetti, protezione V0



SWP1220E

M-0003849

€ 21,00

Alimentatore enclosed 12 Vdc 2A, 1 uscita a morsetti



SWP1240P

M-0003861

€ 32,00

Alimentatore enclosed 12 Vdc 4A, 1 uscita a morsetti



SWP1250P

M-0003869

€ 39,00

Alimentatore enclosed 12 Vdc 5A, 1 uscita a morsetti



SWP1280P

M-0003874

€ 57,00

Alimentatore enclosed 12 Vdc 8A, 1 uscita a morsetti



SWP12250E

M-0003852

€ 243,00

Alimentatore enclosed 12 Vdc 25A, 3 uscite a morsetti regolabili

Alimentatori Switching



PFM320S-50

M-0002563

€ 32,00

Alimentatore switching 12 Vdc 4.2A 50 W



PFM320S-150

M-0002562

€ 55,00

Alimentatore switching 12 Vdc 12.5A 150 W

Box Alimentazione



PFM340-5CH

M-0002567

€ 83,00

Alimentatore box 12 Vdc 4A, 5 uscite a morsetti



PFM341-9CH

M-0002568

€ 104,00

Alimentatore box 12 Vdc 5A, 9 uscite a morsetti



PFM342-9CH

M-0002569

€ 171,00

Alimentatore box 12 Vdc 10A, 9 uscite a morsetti



PFM343-19CH

M-0002570

€ 221,00

Alimentatore box 12 Vdc 20A, 19 uscite a morsetti

ALIMENTAZIONE

Box Distribuzione



PFC102F

M-0027559

€ **1.595,00**

Box di distribuzione in SPCC IP54, tensione in ingresso 100~240 Vac, corrente di ingresso ≤ 32 A, ventola con modulo controllo temperatura, presa di corrente con standard europeo, barra DIN 35 mm, vassoio a fibra ottica, 1 foro per cablaggio alla base ($\varnothing 80$ mm)



PFC112FB

M-0034444

€ **2.607,00**

Box di distribuzione in SPCC IP54 con modulo di riscaldamento integrato, tensione in ingresso 100~240 Vac, corrente di ingresso ≤ 4 A, caricabatteria 57 Vdc e alimentatore switch PoE 53 Vdc, camera di isolamento termico e modulo di riscaldamento (temperatura di esercizio $-35^{\circ}\sim+50^{\circ}$ C), barra DIN 35 mm, vassoio a fibra ottica



PFM377

M-0014163

€ **469,00**

Box distribuzione in SUS201 IP54

UPS



PFM3350-600-EN

M-0037413

€ **171,00**

Sistema UPS line-interactive da 600 VA / 360 W, 1 batteria da 7Ah (13.7 V), tempo di ricarica 4~6 ore, 2 prese europee



PFM3350-1500-EN

M-0036819

€ **414,00**

Sistema UPS line-interactive da 1.500 VA / 900 W, 2 batterie da 7Ah (13.7 V cad.), tempo di ricarica 4~6 ore, 2 prese europee

Diramatori



JACK-A12

M-0002088

€ **3,00**

Diramatore alimentazione con 1 ingresso jack femmina e 2 uscite jack maschio



JACK-A14

M-0002089

€ **5,00**

Diramatore alimentazione con 1 ingresso jack femmina e 4 uscite jack maschio



JACK-A18

M-0002090

€ **12,00**

Diramatore alimentazione con 1 ingresso jack femmina e 8 uscite jack maschio



PD009

M-0000424

€ **75,00**

Distributore di alimentazione con ingresso a morsetti 1~30 Vdc/Vac e 9 uscite a morsetti 1.1A

Regolatori



PC1500

M-0002443

€ **26,00**

Regolatore di tensione con ingresso a morsetti fino a 28 Vac e uscita jack femmina 12Vdc 1.5A

GESTIONE SEGNALI

Extender



HE01ERK

M-0000233

€ 185,00

Coppia extender passivi su UTP per segnale video HDMI, risoluzione max 1080p, portata 40 m



HKM01-4K

M-0001986

€ 1.297,00

Coppia extender attivi su UTP per segnale video HDMI, USB, audio, IR, risoluzione max 4K, portata 150 m



PFM700-E

M-0002582

€ 214,00

Coppia extender attivi 1 canale su UTP per segnale video HDMI, risoluzione max 1080p, portata 50 m



PFM710

M-0000433

€ 126,00

Coppia extender passivi 1 canale su UTP per segnale video VGA, risoluzione fino a 1080p, portata 35 m



TTA111HDR

M-0000578

€ 167,00

Ricevitore extender attivo su cavo UTP per segnale video HDCVI/AHD/TVI/CVBS (NO DATI), portata 600 m 1080P / 250 m 4K



TTA111HDT

M-0000579

€ 155,00

Trasmettitore extender attivo su cavo UTP per segnale video HDCVI/AHD/TVI/CVBS (NO DATI), portata 600 m 1080P / 250 m 4K



VE01

M-0004156

€ 495,00

Extender TX/RX su cavo UTP per segnale VGA, risoluzione max 1920x1200, portata 150 m

Balun



PFM800-4K

M-0002586

€ 14,00

Coppia balun video passivi HDCVI 4K 1 canale su UTP per segnale video HDCVI/AHD/TVI/CVBS, portata 400 m 720P / 250 m 1080P / 200 m 4K



PFM800B-4K

M-0002588

€ 13,00

Coppia balun video passivi HDCVI 4K 1 canale su UTP per segnale video HDCVI/AHD/TVI/CVBS, portata 400 m 720P / 250 m 1080P / 200 m 4K



PFM800-E-B20

M-0038128

€ 157,00

Confezione da 20 coppie balun video passivi HDCVI 1ch



PFM801-4MP-B10

M-0038695

€ 259,00

Confezione da 10 coppie balun video passivi HDCVI con alimentazione

ALIMENTAZIONE

Balun



PFM802

M-0013785

€ 17,00

Coppia balun video passivi HDCVI su UTP fino a 4 MP con alimentazione 12~15 Vdc

PFM809-4MP

M-0002593

€ 148,00



Balun video passivo HDCVI 16 canali su UTP per segnale video HDCVI/AHD/TVI/CVBS, portata 400 m 720P / 250 m 1080P / 200 m a 4 MP

Distributori



CD102HD

M-0000059

€ 95,00

Distributore segnale video con 1 ingresso e 2 uscite per segnali HDCVI/CVBS/AHD/TVI fino a 4K



CD104HD

M-0000061

€ 135,00

Distributore segnale video con 1 ingresso e 4 uscite per segnali HDCVI/CVBS/AHD/TVI fino a 4K



CD108HD

M-0000062

€ 188,00

Distributore segnale video con 1 ingresso e 8 uscite per segnali HDCVI/CVBS/AHD/TVI fino a 4K



CD1632HD

M-0004877

€ 1.071,00

Distributore segnale video con 16 ingressi e 32 uscite per segnali HDCVI/CVBS/TVI/AHD fino a 4K



CD1664HD

M-0004880

€ 1.871,00

Distributore segnale video con 16 ingressi e 64 uscite per segnali HDCVI/CVBS/TVI/AHD fino a 5 MP



CD408HD

M-0001551

€ 282,00

Distributore segnale video con 4 ingressi e 8 uscite per segnali HDCVI/CVBS/TVI/AHD fino a 5 MP



CD816HD

M-0001554

€ 639,00

Distributore segnale video con 8 ingressi e 16 uscite per segnali HDCVI/CVBS/TVI/AHD fino a 5 MP



HD04-4K6G

M-0013223

€ 346,00

Distributore segnale video con 1 ingresso e 4 uscite HDMI



PFM701-4K-V2

M-0029647

€ 112,00

Distributore segnale video con 1 ingresso e 2 uscite HDMI fino a 4K

GESTIONE SEGNALI

Amplificatore



CA101HD

M-0000056

€ **153,00**

Amplificatore segnale video con ingresso BNC per segnali HDCVI/CVBS/AHD/TVI

Convertitori



UE01

M-0000598

€ **171,00**

Coppia convertitori su cavo UTP per segnale USB 1.1, portata 300 m (oltre 70 m necessario alimentatore SWP510 lato TX)



AD001HDE

M-0000038

€ **314,00**

Convertitore segnale video con ingresso BNC per segnali HDCVI/CVBS/AHD/TVI uscite HDMI,/VGA/CVBS



VC01

M-0000600

€ **194,00**

Convertitore segnale video con ingresso VGA risoluzione max 1280x1024, uscita VGA/CVBS

Isolatori



GL001HDP

M-0000108

€ **75,00**

Isolatore segnali video HDCVI/CVBS/AHD/TVI



GL001HP-1A

M-0001926

€ **88,00**

Isolatore alimentazione 12 Vdc <1A



PFM790

M-0000434

€ **19,00**

Isolatore alimentazione 12 Vdc <400mA



PFM791-B20

M-0038216

€ **382,00**

Confezione da 20 isolatori segnale video HD HDCVI

GESTIONE SEGNALI

Filtri di Protezione



SP001P

M-0003762

€ **52,00**

Filtro di protezione per alimentazione 12 Vdc



SP001PAC

M-0000519

€ **81,00**

Filtro di protezione per alimentazione 220 Vac

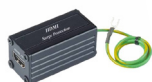


SP006PH

M-0003770

€ **133,00**

Filtro di protezione per porta Ethernet (anche PoE)



SP008

M-0003772

€ **92,00**

Filtro di protezione per segnale video HDMI



SP009

M-0003773

€ **54,00**

Filtro di protezione segnali video HDCVI/TVI/AHD



ZZM3-20

M-0014801

€ **105,00**

Limitatore di sovratensione ad alto voltaggio 220 V



ZZRJ45-K-POE

M-0014803

€ **175,00**

Limitatore di sovratensioni di rete 1000 MB



ZZRJ45-POE

M-0014802

€ **141,00**

Limitatore di sovratensioni di rete 100 MB

UNITÀ DI CONTROLLO

Alarm Box



ARB1606

M-0000041

€ **70,00**

Box espansione allarmi con porta RS485 per 16 ingressi e 6 uscite allarme aggiuntive, connettabili fino a 4 dispositivi in cascata, DIP switch 2-bit, alimentazione 12 Vdc <0.2 W

Monitor



LM98-S400

M-0012999

€ 15.165,00

Monitor LED da 98" 4K UHD formato 16:9, risoluzione 3840x2160, contrasto 6000:1, luminosità 350 nit, angolo di visione 178°/178°, 1 USB, 1 DP, 2 HDMI, 1 VGA, 1 ingresso audio, 1 RS232, 2 speaker 10 W, VESA 800x500 mm, alimentazione 100~240 Vac <550 W, operatività 24/7

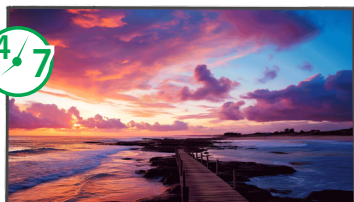


LM86-S400

M-0012995

€ 7.428,00

Monitor DLED da 86" UHD formato 16:9, risoluzione 3840x2160, contrasto 1100:1, luminosità 350 nit, angolo di visione 178°/178°, ingressi: 1 VGA, 2 HDMI, 1 DP, 1 USB, 1 audio, 1 RS232, uscite: 1 RS232, 2 speaker 10 W, VESA 800x400 mm, alimentazione 100~240 Vac <360 W, MTBF 30.000 ore, operatività 24/7



LM75-S400

M-0013008

€ 5.711,00

Monitor LED da 75" UHD formato 16:9, risoluzione 3840x2160, contrasto 1200:1, luminosità 350 nit, angolo di visione 178°/178°, ingressi: 1 VGA, 2 HDMI, 1 DP, 1 USB, 1 audio, 1 RS232 (RJ45), uscite: 1 RS232, 2 speaker 10 W, VESA 600x400 mm, alimentazione 100~240 Vac <340 W, operatività 24/7



LM55-S400

M-0013032

€ 4.045,00

Monitor LED da 55" 4K UHD formato 16:9 in housing metallico, risoluzione 3840x2160, contrasto 1000:1, luminosità 450 nit, angolo di visione 178°/178°, 1 DP 1.2, 1 VGA (D-sub), 2 HDMI 2.0, 1 USB multimedia, 1 audio, 1 RJ45 (RS232), 2 speaker 5 W, VESA 400x400 mm, alimentazione 100~240 Vac <170 W, operatività 24/7



LM49-S400

M-0012890

€ 3.345,00

Monitor LED da 49" 4K UHD formato 16:9 in housing metallico, risoluzione 3840x2160, contrasto 1000:1, luminosità 450 nit, angolo di visione 178°/178°, 1 DP 1.2a + 1 VGA (D-sub), 2 HDMI 2.0, 1 USB multimedia, 1 audio, 1 RJ45 (RS232), 2 speaker 5 W, VESA 400x400 mm, alimentazione 100~240 Vac <145 W, operatività 24/7



LM43-S400

M-0012888

€ 2.727,00

Monitor LED da 43" 4K UHD formato 16:9 in housing metallico, risoluzione 3840x2160, contrasto 1000:1, luminosità 450 nit, angolo di visione 178°/178°, 1 DP 1.2a, 1 VGA (D-sub), 2 HDMI 2.0, 1 USB multimedia, 1 audio, 1 RJ45 (RS232), 2 speaker 5 W, VESA 400x400 mm, alimentazione 100~240 Vac <105 W, operatività 24/7

DISPLAY & CONTROL

Monitor

24/7



LM65-F400N

M-0038664

€ 3.001,00

Monitor DLED da 65" 4K UHD formato 16:9, risoluzione 3840x2160, contrasto 5000:1, luminosità 450 nit, angolo di visione 178°/178°, 2 HDMI 2.0, Ingressi: 2 HDMI 2.0, 2 USB 2.0, 1 VGA, 1 ingresso audio, 2 speaker 10 W, VESA 200x200 mm, alimentazione 100~240 Vac <145 W, operatività 24/7

24/7



LM55-F400N

M-0038052

€ 1.858,00

Monitor DLED da 55" 4K UHD formato 16:9, risoluzione 3840x2160, contrasto 5000:1, luminosità 400 cd/m2, angolo di visione 178°/178°, 2 HDMI 2.0, 2 USB 2.0, 1 VGA, 1 audio in, 1 RS232, 1 uscita audio, 2 speaker 10 W, VESA 200x300 mm, alimentazione 100~240 Vac <104 W, operatività 24/7

24/7



LM50-F400N

M-0038071

€ 1.729,00

Monitor DLED da 50" 4K UHD formato 16:9, risoluzione 3840x2160, contrasto 1200:1, luminosità 400 nit, angolo di visione 178°/178°, 2 HDMI 2.0, 2 USB 2.0, 1 VGA, 1 ingresso audio, 1 RS232, 2 speaker 10 W, VESA 200x300 mm, alimentazione 100~240 Vac <94 W, operatività 24/7

24/7



LM43-F400

M-0030437

€ 1.238,00

Monitor LED da 43" 4K UHD formato 16:9, risoluzione 3840x2160, contrasto 4000:1, luminosità 300 nit, angolo di visione 178°/178°, 3 HDMI, 1 USB, 2 speaker 6 W, VESA 200x200, alimentazione 100~240 Vac <75 W, operatività 24/7

24/7



LM43-F200

M-0014741

€ 963,00

Monitor LED Full HD da 42.5" formato 16:9 in housing plastico, risoluzione 1920x1080, contrasto 1200:1, luminosità 330 nit, angolo di visione 178°/178°, ingressi: 1 VGA, 1 HDMI, 1 USB, VESA 400x200 mm, alimentazione 100~240 Vac <75 W, operatività 24/7

24/7



LM32-F200

M-0014740

€ 652,00

Monitor LED Full HD da 31.5" formato 16:9 in housing plastico, risoluzione 1920x1080, contrasto 1400:1, luminosità 200 nit, angolo di visione 178°/178°, ingressi: 1 VGA, 1 HDMI, 1 USB, VESA 75x75 mm, alimentazione 100~240 Vac <55 W, operatività 24/7

DISPLAY & CONTROL

Monitor



LM27-L200N

M-0034121

€ 424,00

Monitor ELED Full HD da 27" formato 16:9 in housing plastico, risoluzione 1920x1080, contrasto 3000:1, luminosità 250 nit, angolo di visione 178°/178°, ingressi: 1 VGA, 1 HDMI, VESA 100x100 mm, alimentazione 12 Vdc <19 W, operatività 24/7



LM24-L200N

M-0034244

€ 345,00

Monitor ELED Full HD da 24" formato 16:9 in housing plastico, risoluzione 1920x1080, contrasto 3000:1, luminosità 250 cd/m2, angolo di visione 178°/178°, ingressi: 1 VGA, 1 HDMI, VESA 100x100 mm, alimentazione 12 Vdc <18 W, operatività 24/7



LM22-L200N

M-0034245

€ 268,00

Monitor ELED Full HD da 21.45" formato 16:9 in housing plastico, risoluzione 1920x1080, contrasto 3000:1, luminosità 250 nit, angolo di visione 178°/178°, ingressi: 1 VGA, 1 HDMI, VESA 100x100 mm, alimentazione 12 Vdc <21 W, operatività 24/7



LM19-L200N

M-0034258

€ 248,00

Monitor ELED da 19.5" formato 16:9 in housing plastico, risoluzione 1600x900, contrasto 600:1, luminosità 250 nit, angolo di visione 90°/65°, ingressi: 1 VGA, 1 HDMI, VESA 100x100 mm, alimentazione 12 Vdc <16 W, operatività 24/7



LM10-L100

M-0008106

€ 394,00

Monitor LCD da 10" formato 16:9 in housing plastico, risoluzione 1280x800, contrasto 800:1, luminosità 300 nit, angolo di visione 160°/160°, ingressi video: BNC, VGA, HDMI, speaker integrati, VESA 75x75 mm, alimentazione 12 Vdc <15 W, operatività 24/7

PVM



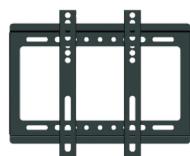
PVM10-SAI100

M-0034922

€ 1.270,00

PVM (Public View Monitor) LED da 10.1" a parete, formato 16:10, risoluzione 1280x800, luminosità 250 nit, contrasto 1000:1, angolo di visione 170°/170°, telecamera da 2 MP, 1 RJ45 10/100 Mbps, 1 micro USB, 1 slot TF, 2 speaker 2 W, sistema operativo Linux, VESA 75x75 mm, alimentazione 12 Vdc/PoE <12 W

Staffe Monitor

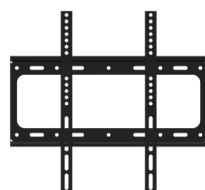


DHL-BK3

M-0001649

€ 32,00

Staffa da parete VESA 100x100/75x75 mm per monitor con schermi 17"~32"



DHL-BK4

M-0001650

€ 45,00

Staffa da parete VESA 400x400/300x300/200x200 mm per monitor con schermi 32"~55"

DISPLAY & CONTROL

Matrici Video



M70-4U-E

M-0014587

€ **11.149,00**

Mainframe per matrice video 4U, 12 slot (2 per scheda di controllo + 10 per audio e video), 6 porte Gigabit RJ45, 4 RS232, 1 RS485, 4 porte USB (3 2.0 e 1 3.0), alimentazione 100~240 Vac <600 W



VEC0404HH-M70

M-0012137

€ **2.609,00**

Unità encoding per slot matrice video M70-4U-E, 4 canali HDMI fino a 1.080p, codifica H264/MPEG4



VDC0605H-M70

M-0000601

€ **2.975,00**

Unità decoding per slot matrice video M70-4U-E, 6 canali HDMI fino a 32 MP



YM-2681HBR

M-0000733

€ **918,00**

Alimentazione ridondante per matrici video M70-4U-E

Decoder

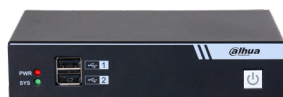


NVD0105DH-4K

M-0008578

€ **1.636,00**

Decoder IP a 1 canale, codifica H.265+, uscite video: HDMI/VGA, uscita audio HDMI, 4 ingressi e 4 uscite allarme, 1 porta Gigabit Ethernet, 1 RS232, 1 RS485, alimentazione 12 Vdc <20 W



NVD0200FX-A01

M-0033380

€ **704,00**

Network Video Decoder IP a 2 canali (2 ch 8 MP / 10 ch 1080p), codifica H.265, uscite video: 2 HDMI, uscite audio: 2 HDMI e 1 3.5 mm, 1 porta Gigabit Ethernet, 1 RS232, 3 USB, alimentazione 100-240 Vac <24 W



NVD0405DU-2I-8K

M-0029651

€ **3.686,00**

Network Video Decoder IP a 4 canali, codifica H.265+, uscite video: 4 canali HDMI 2.0, uscita audio 1 jack 3.5 mm, 8 ingressi e 8 uscite allarme, 1 porta Gigabit Ethernet, 2 RS232, 1 RS485, alimentazione 12 Vdc <60 W



NVD0605DU-2I

M-0035683

€ **4.614,00**

Network Video Decoder IP a 6 canali HDMI, codifica H.265+, ingressi video: 2 HDMI, uscite video: 6 canali HDMI, 1 uscita audio 3.5 mm, 1 ingresso e 1 uscita allarme, 1 porta Gigabit Ethernet, 3 RS232, 3 USB, 1 RS485, alimentazione 100~240 Vac <50 W



NVD0905DU-4I

M-0035934

€ **5.207,00**

Network Video Decoder IP a 9 canali HDMI, codifica H.265, ingressi video: 4 HDMI, uscite video: 9 canali HDMI, 1 uscita audio 3.5 mm, 1 ingresso e 1 uscita allarme, 1 porta Gigabit Ethernet, 3 RS232, 3 USB, 1 RS485, alimentazione 100~240 Vac <70 W



NVD1205DU-4I-8K

M-0031086

€ **9.895,00**

Network Video Decoder 12 canali, capacità decodifica simultanea max. 3 ch 8K / 27 ch 4K / 108 ch 1080p, 4 ingressi e 4 uscite allarme, 2 input HDMI e 2 input DP, output HDMI 2.1, 2 porte ottiche Gigabit e 2 porte elettriche Gigabit, 3 porte RS232, 1 porta RS485, 4 porte USB, alimentazione 85-115 / 230-264 Vac <160 W

DISPLAY & CONTROL

Decoder



NVD1605DU-4I-8K-2U2H

M-0033368

€ **11.826,00**

Network Video Decoder IP a 16 canali, codifica H.265, ingressi video: 2 HDMI + 2 DP, uscite audio/video: 12/16 canali HDMI, 4 ingressi e 4 uscite allarme, jack audio bidirezionale 3.5 mm, 2 porte Gigabit Ethernet + 2 porte Gigabit ottiche, 4 porte USB (2 3.0 + 2 2.0), 1 RS485, alimentazione 100~240 Vac <130 W



NVD2005DU-4I-8K-4H

M-0033369

€ **12.381,00**

Network Video Decoder IP a 20 canali, codifica H.265, ingressi video: 2 HDMI + 2 DP, uscite audio/video: 12/20 canali HDMI, 4 ingressi e 4 uscite allarme, jack audio bidirezionale 3.5 mm, 2 porte Gigabit Ethernet + 2 porte Gigabit ottiche, 4 porte USB (2 3.0 + 2 2.0), 3 RS232, 1 RS485, alimentazione 100~240 Vac <160 W

Encoder



NEB0105HI-4K

M-0018547

€ **1.263,00**

Box encoding distribuito a 1 canale HDMI fino a 4K, uscita video: 1 HDMI (e 1 HDMI loop), ingressi video: 1 HDMI 1.4 (supporto DVI con convertitore), ingressi audio: 1 ch HDMI e DP, 1 jack 3.5 mm, 2 ingressi e 2 uscite allarme, 1 porta Gigabit Ethernet, 1 RS485, 1 RS232, 2 porte USB, 1 slot TF card, alimentazione 12 Vdc <10 W

UNITÀ DI CONTROLLO

Tastiere



NKB1000-E

M-0021563

€ **679,00**

Tastiera seriale/IP di controllo speed dome e DVR, joystick a 3 assi, display LCD, 1 porta RS232, 2 porte RS485, 1 porta LAN RJ45, alimentazione 12 Vdc <5 W



NKB5000

M-0008556

€ **3.288,00**

Tastiera di controllo per DVR e speed dome con joystick, 4 uscite HDMI LCD RS485 / RS232 LAN 10/100/1000 Mbps, Wi-Fi, DC12V, 4A



NKB5000-F

M-0008557

€ **3.479,00**

Tastiera di controllo per DVR e speed dome con joystick e tastiera accessoria, 4 uscite HDMI LCD RS485 / RS232 LAN 10/100/1000 Mbps, Wi-Fi, DC12V, 4A

AUDIO

Microfoni



AA002
M-0000033

€ **28,00**

Capsula microfonica amplificata 65 dB, D.3 mm con cavo da 45 cm, alimentazione 12 Vdc



AA003
M-0000034

€ **27,00**

Capsula microfonica amplificata 45 dB, D.3 mm con cavo da 50 cm, alimentazione 12 Vdc



HAP100
M-0001959

€ **31,00**

Microfono pinhole -40 dB da interno, portata 5~40 m2, alimentazione 12 Vdc



HAP120
M-0001960

€ **44,00**

Microfono a montaggio superficiale in alluminio -34 dB da interno, portata 10~70 m2, alimentazione 12 Vdc



HAP120-V
M-0000210

€ **177,00**

Microfono a incasso in alluminio IP66 -43 dB, portata 5 m2, alimentazione 12 Vdc



HAP320-V
M-0001961

€ **293,00**

Microfono in metallo IP66 -24 dB, portata 5~100 m2, alimentazione 12 Vdc

Speaker



VCS-SH30
M-0030071

€ **1.166,00**

Speaker IP in alluminio aeronautico IP67, microfono integrato: portata 8 m, risposta in frequenza 50 Hz~12 KHz, input 15 mV, altoparlante: livello pressione acustica max. 120 dB, SNR ≥75 dB, risposta in frequenza 250 Hz~16 KHz, output 15 W, amplificatore integrato: 15 W, 8 Ω, porta Ethernet RJ45, 512 MB di archiviazione e slot TF card, alimentazione 24 Vdc/PoE+ <15 W

TESTER



PFM907-E
M-0034060

€ **2.336,00**

Tester multifunzione Wi-Fi 2.4/5 G a base Linux, display 7" TFT HD, test per telecamere IP, HDCVI, TVI, AHD, CVBS, analizzatore RS485, wireless, cavi di rete, HDMI, audio, alimentazione, rete, misuratore potenza ottica, alimentazione 12 Vdc/PoE/batteria



PFM906-E-V2
M-0036880

€ **2.096,00**

Tester multifunzione Wi-Fi 2.4/5 G a base Android, display 7" IPS 1920x1080p, test per telecamere IP, HDCVI, TVI, AHD, CVBS, SDI, controllo RS485, wireless, cablaggio, HDMI, audio, voltaggio, alimentazione, rete, alimentazione 12 Vdc/batteria



PFM900-E-V2
M-0015706

€ **1.653,00**

Tester multifunzione, display TFT 4" 800x480 e tastiera, 2 indicatori LED, IP, HDCVI/TVI/AHD/CVBS, 1 porta RS485, 2 porte LAN 1000 Mbps, 3 porte per multimetro digitale, alimentazione 12Vdc/PoE/batteria



PFM904
M-0014453

€ **294,00**

Tester multifunzione, display TFT 4.3" 480x272 e tastiera, 3 indicatori LED, HDCVI/TVI/AHD/CVBS, 1 porta RS485, alimentazione 12 Vdc/batteria



PFM2900
M-0037859

€ **224,00**

Tester multifunzione IP/Wi-Fi 2.4G test per telecamere IP (fino a 8 MP), alimentazione per telecamere 12 Vdc, PoE <16 W, 1 porta Type C, 1 porta USB, 4 porte di rete 100 Mbps, batteria al litio 3.7V

SEGNALETICA



16.05.DHCAVGRA.001802

M-0001223

€ **31,00**

Cartello Dahua AREA VIDEOSORVEGLIATA 40x30 cm



16.05.DHCAVPIC.001802

M-0001224

€ **10,00**

Cartello Dahua AREA VIDEOSORVEGLIATA 30x20 cm

CONTATTI

INFO:
info.italy@dahuatech.com

UFFICIO ORDINI:
orders.italy@dahuatech.com

SALES:
sales.italy@dahuatech.com

MARKETING:
marketing.italy@dahuatech.com

PROGETTI:
projects.italy@dahuatech.com

ASSISTENZA PRE/POST VENDITA:
www.dahuaservice.it/support

Le immagini sul listino possono differire dal prodotto originale.
Per ulteriori informazioni e conferme dei dati tecnici fare riferimento
alle schede prodotto disponibili sul nostro sito www.dahuasecurity.com/it





...QUALITY BY DESIGN

Distribuito da

* Design e specifiche sono soggette a modifiche senza preavviso.

Listino ACCESSORI - 05 - 2026 Ver. 1.0



DAHUA TECHNOLOGY ITALY SRL

Via Cesare Cantù, 8/10 - 20092 Cinisello Balsamo (MI)

Tel: +39 02 99912900

Email: info.italy@dahuatech.com

www.dahuasecurity.com/it



© Dahua Technology, All rights reserved